



# Informe de Comercialización

Instituto de Estudios Económicos

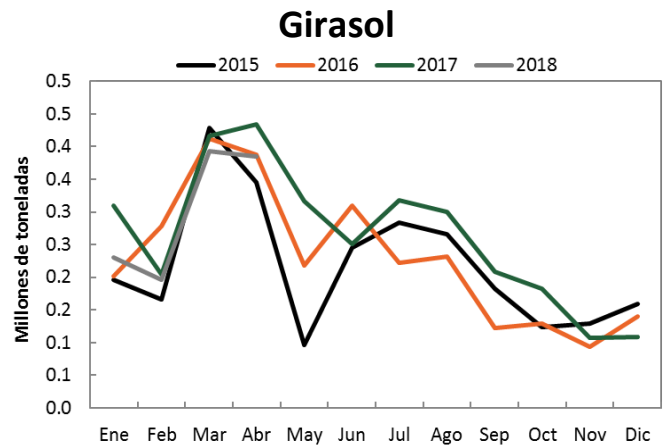
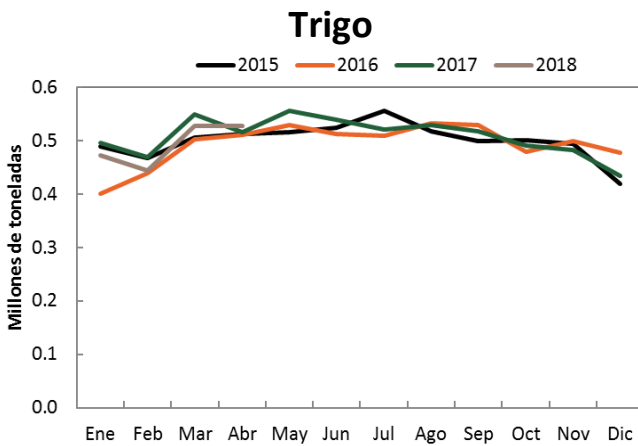
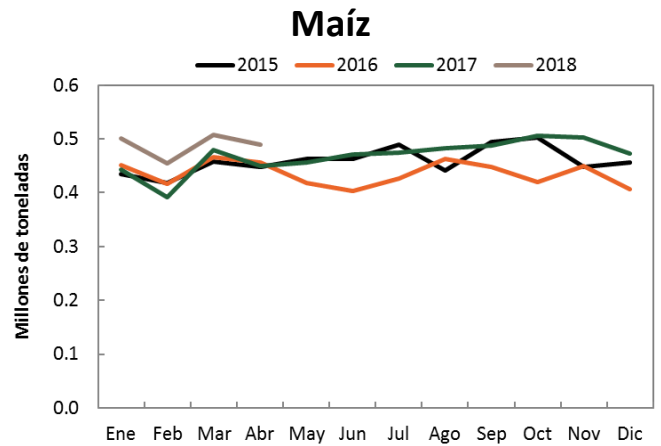
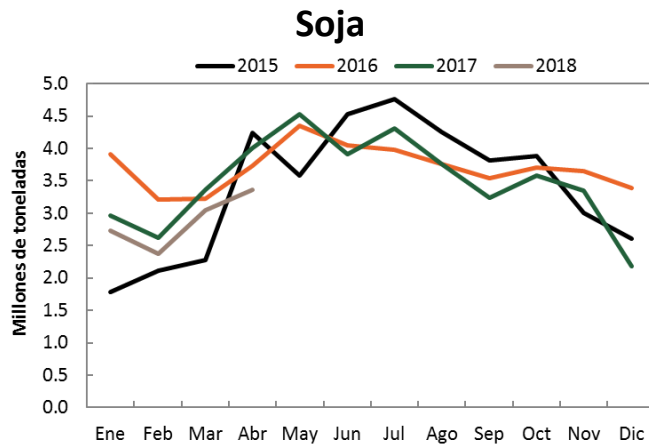


## Resumen ejecutivo

- La **molienda de granos** a abril de 2018, presentó las siguientes variaciones con respecto al mismo período del año anterior: soja -11.1%, maíz 10.7%, trigo -2.9% y girasol -11.7%.
- La **producción de aceites y subproductos** a abril de 2018 presentó las siguientes variaciones con respecto al mismo período del año anterior: aceite de soja -10.6%, pellets de soja -13.5%, aceite de girasol -9.4%, pellets de girasol -12.4%.
- Las **ventas externas de granos y subproductos** a abril de 2018 presentaron las siguientes variaciones con respecto al mismo período del año anterior: granos 12.1%, subproductos -4.6%, aceites -19.1%, biodiesel 13.4%.
- La **liquidación de divisas** presentó en mayo de 2018 una variación de -32.6% con respecto al mismo mes del año anterior. Respecto del mes anterior, en cambio, la variación fue de 21.9%.
- En cuanto a los **fletes marítimos** orientativos para granos en mayo de 2018, las diferencias interanuales son de 21.8% para Brasil, 23% para Egipto y 27.8% para Holanda.
- Los **fletes por camión** en mayo de 2018 presentaron las siguientes variaciones con respecto al mismo mes del año anterior: 20 km 22.6%, 100 km 22.6%, 500 km 22.6%, 1000 km 22.6%.
- Los **camiones arribados a puerto** en mayo de 2018 presentaron las siguientes variaciones con respecto al mismo mes del año anterior: Rosario y zona -29.5%, Dársena y Buenos Aires -40.8%, Necochea -17.3% y Bahía Blanca -63.6%.
- Los **diferenciales de precios** entre similares posiciones de distintas plazas de los mercados de futuros son los siguientes para el mes de mayo: trigo -21.4%, soja 15.6% y maíz -16%.
- El **Índice de Precios de Materias Primas** de mayo se ubicó en un valor de 207.3. En términos interanuales, la variación es de 10.2%, mientras que se observa un alza de 3.32% respecto al mes de abril, donde alcanzo un valor de 200.6.



Molienda de granos



	Acumulado a abril de 2017	Acumulado a abril de 2018	Dif %
Soja	12,959	11,515	-11.1%
Girasol	1,363	1,204	-11.7%
Trigo	2,029	1,971	-2.9%
Maíz	1,764	1,953	10.7%

Fuente: DMA – Minagri. Miles de toneladas

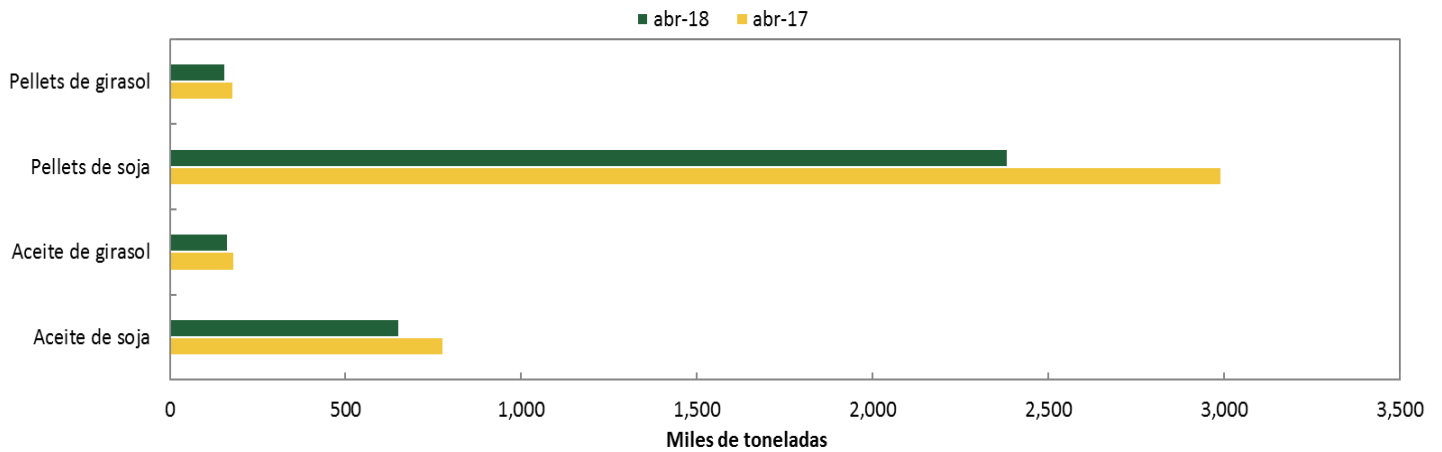
Producción de aceites y subproductos

	Acumulado Ene-Abr 2017	Acumulado Ene-Abr 2018	Variación
Aceite de soja	2.52	2.25	-10.6%
Aceite de girasol	0.56	0.51	-9.4%
Pellets de soja	9.78	8.45	-13.5%
Pellets de girasol	0.57	0.50	-12.4%

Fuente: DMA – Minagri. Millones de toneladas



### Producción mensual



Fuente: DMA – Minagri

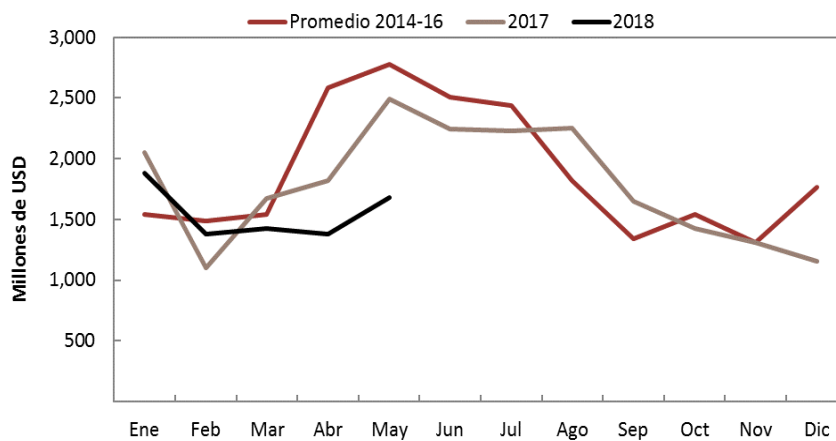
### Comercio exterior de granos y subproductos

Producto	Acumulado Ene-Abr 2017	Acumulado Ene-Abr 2018	Variación
Granos	2,761	3,095	12.1%
Subproductos	3,183	3,037	-4.6%
Aceites	1,352	1,094	-19.1%
Biodiesel	268	304	13.4%

Fuente: INDEC. Intercambio Comercial Argentino. Nota: Millones de dólares.

Granos incluye cebada, sorgo, trigo, maíz, soja y girasol; subproductos incluye harina de trigo, pellets de extracción de soja y de girasol y aceites incluye aceites de soja y girasol.

### Liquidación de divisas de industriales de oleaginosos y exportadores de cereales

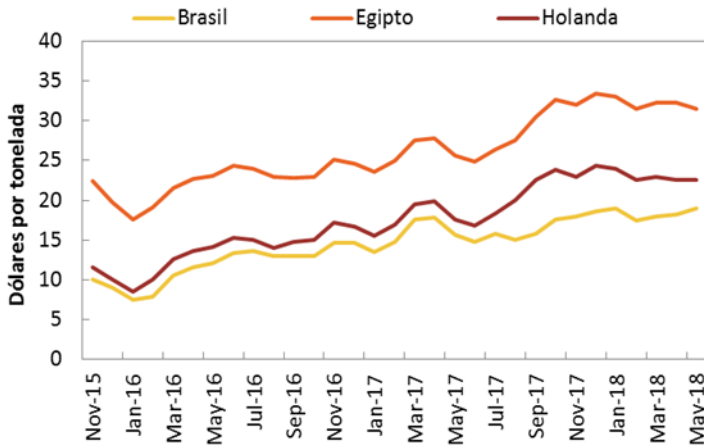


	USD
may-18	1,677.8
abr-18	1,376.3
Variacion m/m	21.9%
may-17	2,488.2
Variacion a/a	-32.6%
Ene-May 18	7,734.9
Ene-May 17	9,132.7
Ene-May 16	11,055.1

Fuente: Elaboración propia en base a datos de CIARA



### Flete marítimo orientativo para granos



Fecha	May-18	Abr-18	%	May-17	%
Brasil	19.0	18.3	4.1%	15.6	21.8%
Egipto (1)	31.5	32.3	-2.3%	25.6	23.0%
Holanda	22.5	22.5	0.0%	17.6	27.8%

Fuente: Elaboración propia a partir de Área Regímenes Especiales – DMA, MinAgri.

Nota: Dólares por tonelada (1) Barcos con porte de 40.000 toneladas. (2) Barcos con porte de 25.000 toneladas.

### Flete por camión orientativo para granos

Kilómetros	may-18	abr-18	%	may-17	%
20	155.5	155.5	0.0%	126.8	22.6%
100	345.6	345.6	0.0%	281.8	22.6%
500	958.6	958.6	0.0%	781.7	22.6%
1000	1247.2	1247.2	0.0%	1017.0	22.6%

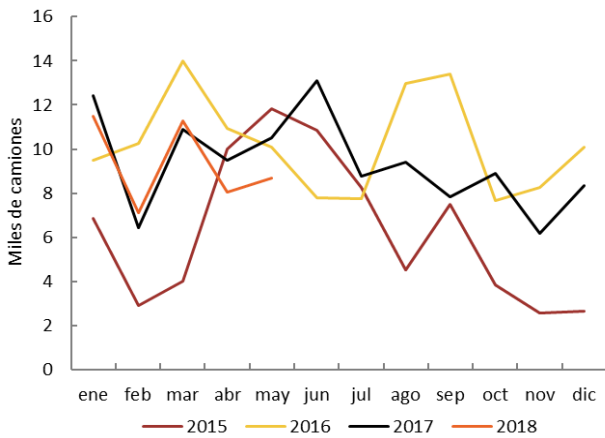
Fuente: Dirección de Mercados Agroalimentarios, MinAgri.

Nota: Pesos por tonelada. Camiones con capacidad de carga de 30 toneladas.

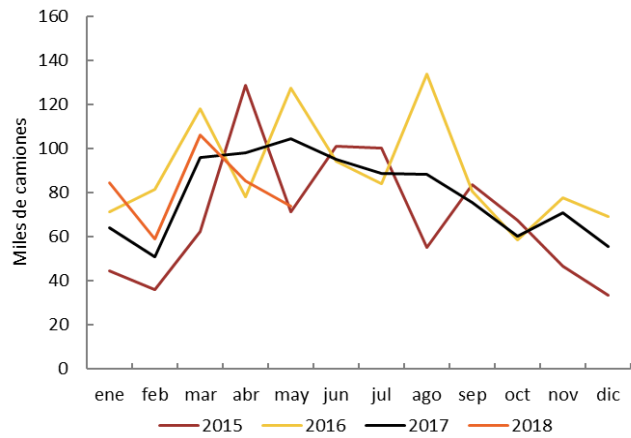


Camiones arribados a puerto

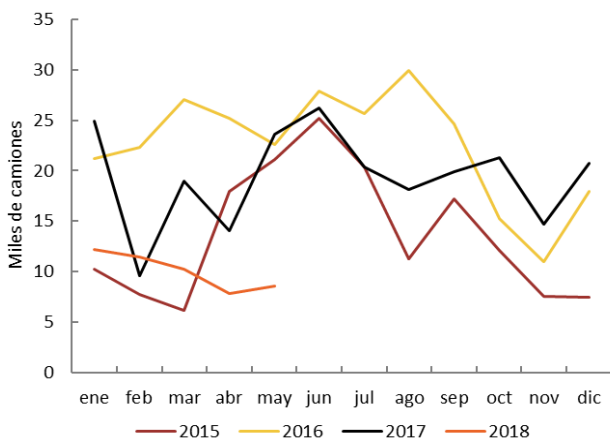
Necochea



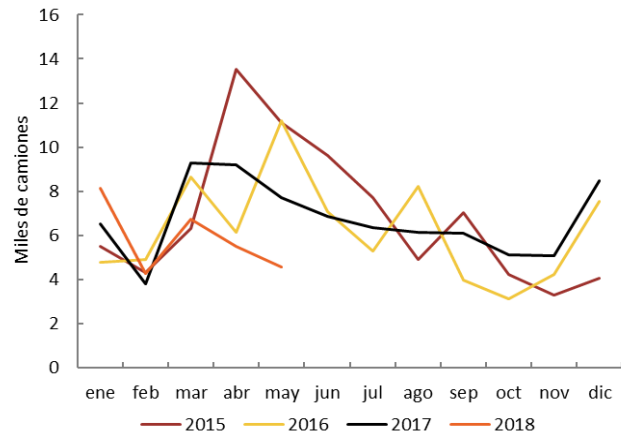
Rosario y zona



Bahía Blanca



Dársena y Buenos Aires



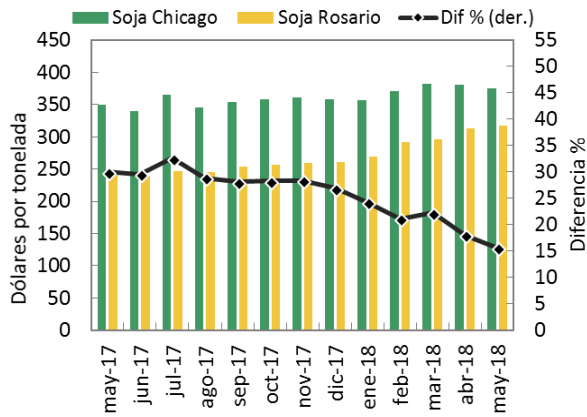
Puerto	may-18	abr-18	%	may-17	%
Rosario y zona	<b>73,675</b>	85,424	-13.8%	104,453	-29.5%
Dársena y Buenos Aires	<b>4,556</b>	5,503	-17.2%	7,692	-40.8%
Necochea	<b>8,676</b>	8,035	8.0%	10,492	-17.3%
Bahía Blanca	<b>8,595</b>	7,791	10.3%	23,604	-63.6%

Fuente: Williams Entregas. Todos los puertos sorgo salvo B. Blanca Malta

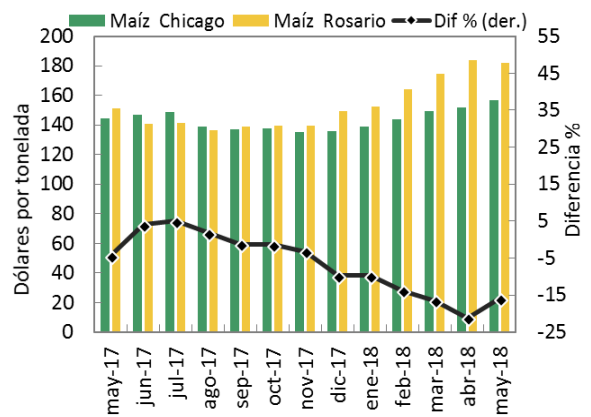


Diferencial de precios en mercados de futuros

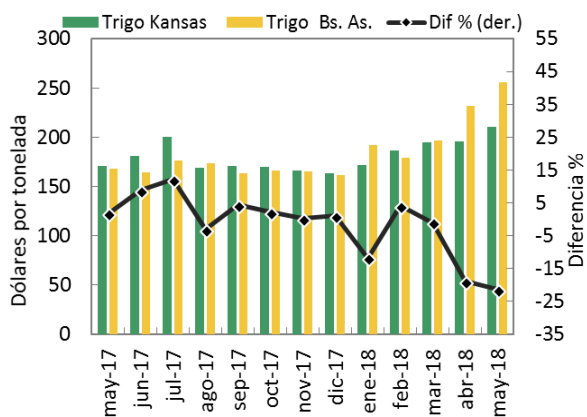
Soja



Maíz



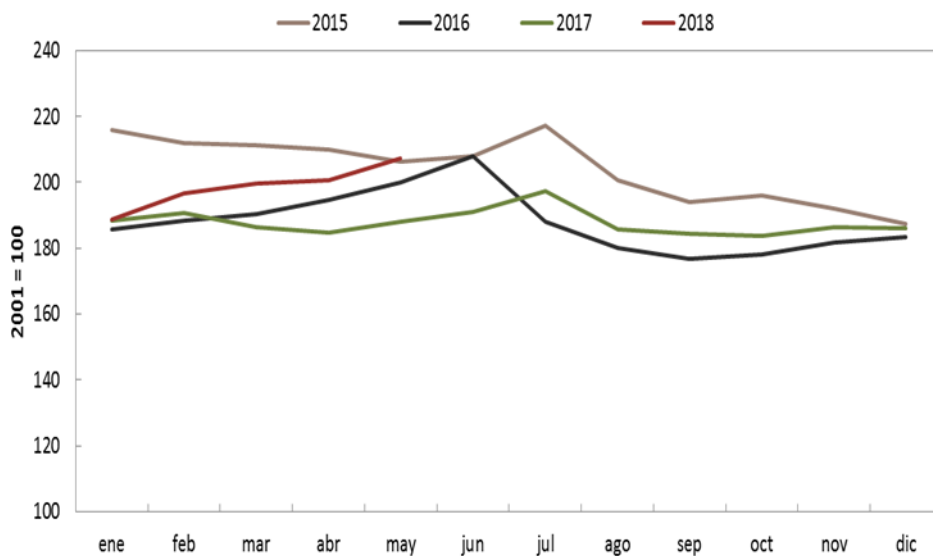
Trigo



Fuente: Elaboración propia en base a contratos correspondientes a similares posiciones de distintas plazas y los diferenciales de precios originados. La línea negra marca la diferencia porcentual entre los precios de la plaza internacional de referencia (Chicago o Kansas) y el de la plaza local (Rosario o Bs. As.).

Fuente: Elaboración propia partir de CBOT, KBOT, Mercado y Términos de Rosario y MATBA.

Índice de precios de las materias primas



Fuente: Elaboración propia en base a datos del Banco Central de la República Argentina. Base diciembre 2001 = 100